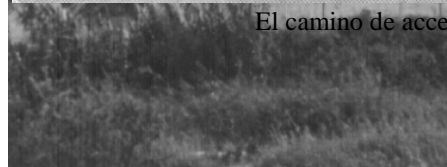


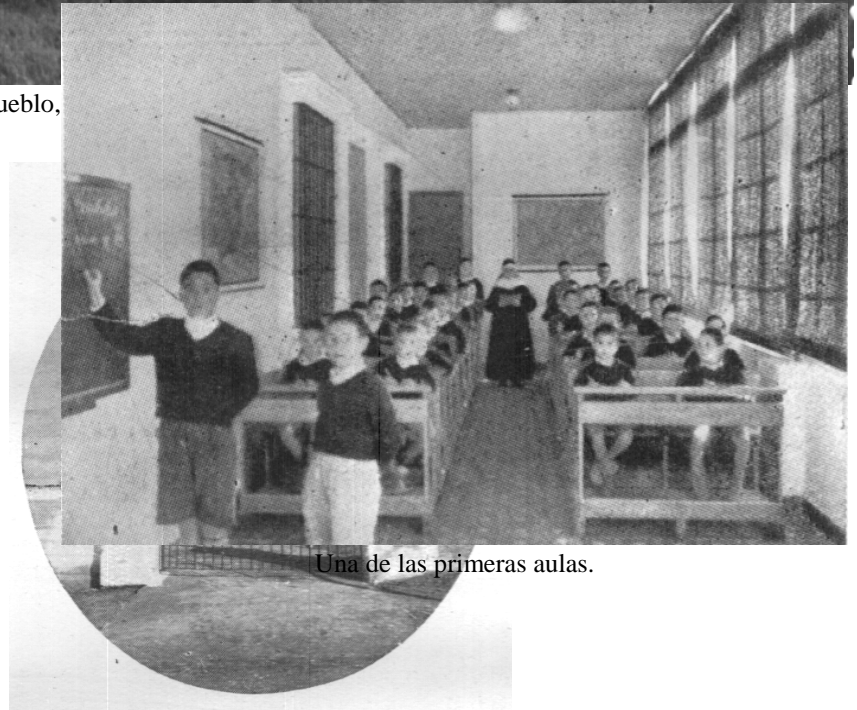
Vista aérea de la finca alrededor de 1960. En primer término, el edificio principal, e inmediatamente detrás el que pocos años después se transformaría en residencia de bachilleres; más al fondo aparecen la vaquería y las cochineras.



El camino de acceso a las edificaciones en la fecha de la inauguración.



El Picacho, visto desde el pueblo,



Una de las primeras aulas.

La portada principal en 1948.



Un aspecto parcial del comedor inicial.



Dormitorios primitivos de los alumnos.

Grupo de alumnos de Torremolinos con una madre ante un azulejo desaparecido.





Una espaciosa aula en la primera mitad de los años 60. Solamente existían esta y otras dos más pequeñas.





El comedor de los alumnos hacia la mitad de los años 60.



La capilla a comienzos de los años 60. El desplome de un trozo de techo provocó su demolición.





El edificio primitivo, con la pérgola en primer término. Véase el relieve que es motivo del logotipo del Cincuentenario.





Las marquesinas traseras sobre la barranca que mira al pueblo.



El patio sevillano de la desaparecida Residencia Magallanes.







Panorámica de parte del pueblo con el Coto Doñana al fondo, desde la pérgola de acceso, al comienzo de la década de los 70.





Primitiva biblioteca en la nave que existía en la hoy llamada Plaza de Andalucía, en 1968. Los alumnos visten su uniforme oficial.



Una de las aulas del llamado Patio de la Rábida, en 1968.